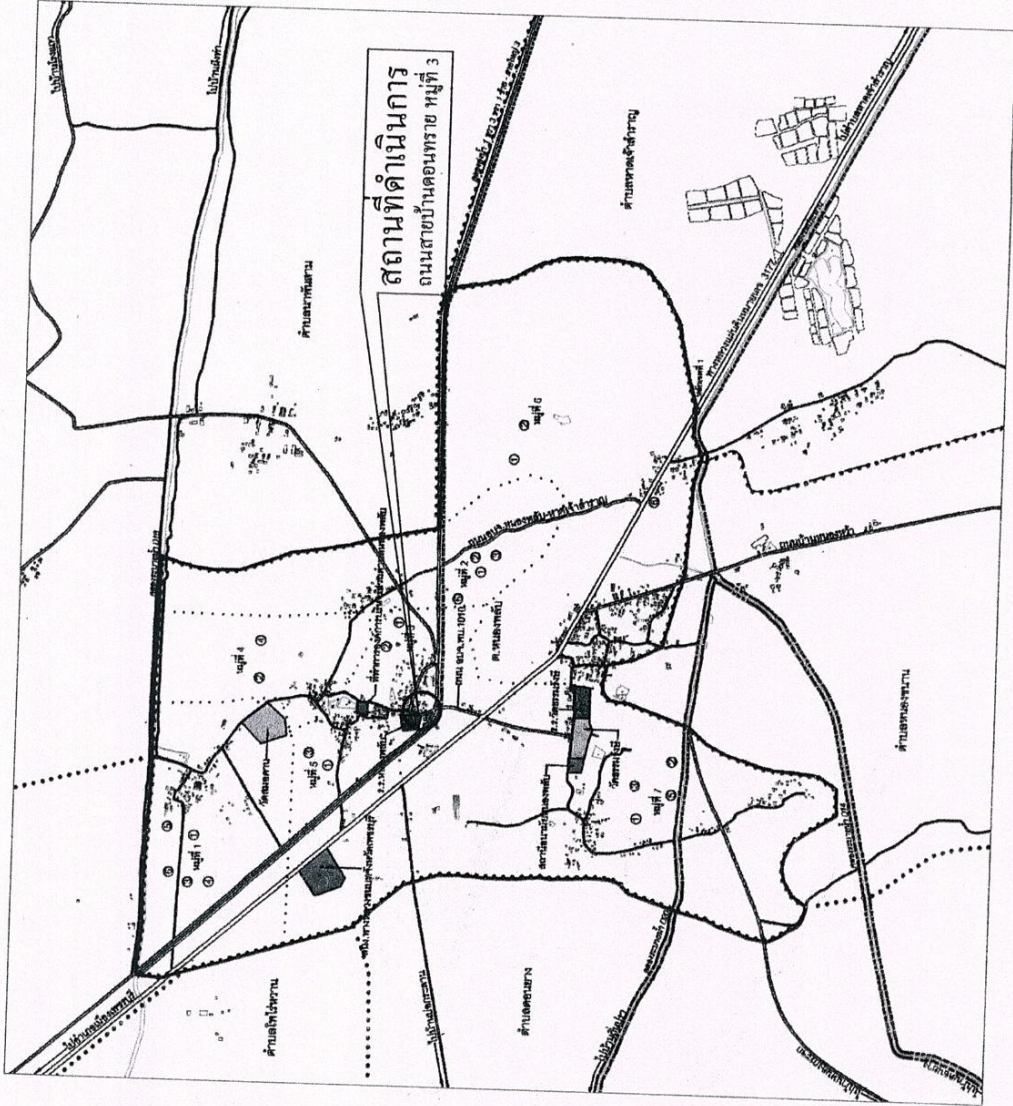




แบบโครงการขยายวิชาจรรยาบรรณมาราระบายนำคอนกรีตเสริมเหล็ก

ถนนสายบ้านดอนทราย(หน้า รร.หนองพลับ) หมู่ที่ 3 ตำบลหนองพลับ อำเภอเมือง จังหวัดเพชรบุรี

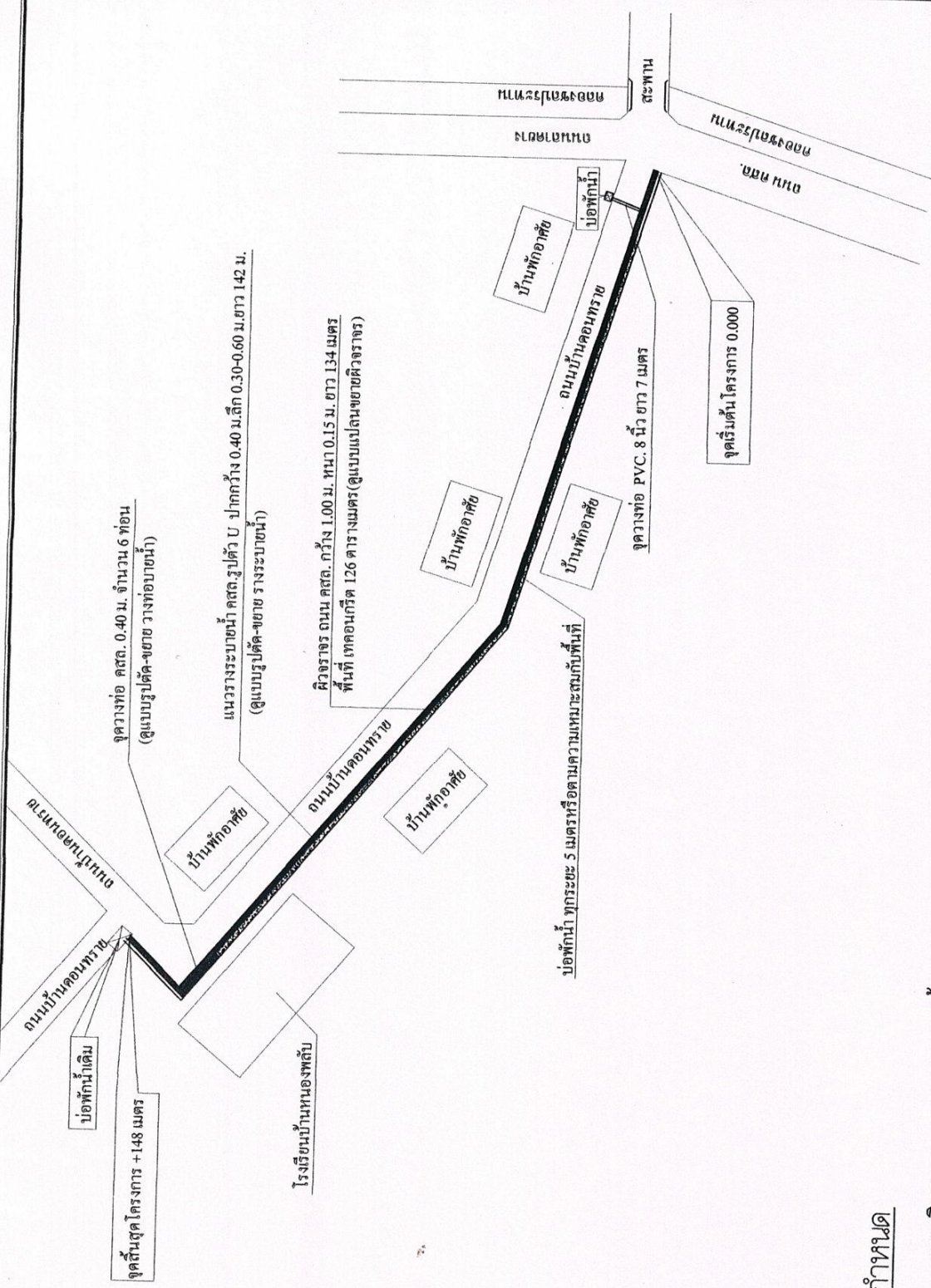
แผนที่โครงการขยายพิวจาจรพรมรางระบายน้ำคอนกรีตเสริมเหล็ก
ถนนสายบ้านดอนทราย(หน้า รร.หนองพลับ) หมู่ที่ 3 ตำบลหนองพลับ อำเภอเมือง จังหวัดเพชรบุรี



โครงการ ขยายโครงข่ายประปา คอนกรีตเสริมเหล็ก	สถานที่ก่อสร้าง ถนนสาย บ้านดอนทราย หมู่ที่ 3 ตำบลหนองพลับ อำเภอเมือง จังหวัดเพชรบุรี	เขียนแบบ (นายสมชาติ ทับลิ้ม) ผู้อำนวยการกองช่าง	วิศวกร นายสิริสารณ์ มสสจ.บ้าน ๓๒ 23120	เห็นชอบ (นายสิริสารณ์ มสสจ.บ้าน) ปลัด อบต.หนองพลับ	อนุมัติ (นายสุทธิ เสงี่ยม) นายก อบต.หนองพลับ
---	---	---	--	--	--



โครงการ	ขยายโครงข่ายประปาหมู่บ้าน คอนกรีตเสริมเหล็ก
สถานที่ก่อสร้าง	ถนนสาย บ้านคอนทราย อำเภอเมือง จังหวัดเพชรบุรี หมู่ที่ 3 ตำบลหนองพลับ
เขียนแบบ	(นายสมบัด ทับเลียม) ผู้อำนวยการกองช่าง
วิศวกร	นายวิฑูรย์ วรรณวิฑูรย์ ค.ย. 25120
เห็นชอบ	(นางเฉลิมขวัญ ชุมจิตต์) ปลัด อบต.หนองพลับ
อนุมัติ	(นายทศิ เท็งพิณ) นายก อบต.หนองพลับ



จุดวางท่อ คสล. 0.40 ม. จำนวน 6 ท่อน
(ดูแบบรูปตัด-ขยาย วางท่อขยาย)

แนววางระบบน้ำ คสล. รูปตัว U ปากกว้าง 0.40 ม. ลึก 0.30-0.60 ม. ยาว 142 ม.
(ดูแบบรูปตัด-ขยาย วางระบบน้ำ)

คู่อ่างรับ ถนน คสล. กว้าง 1.00 ม. หน้า 0.15 ม. ยาว 134 เมตร
พื้นที่ เทศบาล 126 ตารางเมตร (ดูแบบแปลนขยายคู่อ่างรับ)

บ่อบำบัดน้ำเสีย 5 เมตรหรือลดความเหมาะสมกับพื้นที่

จุดวางท่อ PVC 8 นิ้ว ยาว 7 เมตร

จุดเริ่มต้นโครงการ 0.000

ข้อกำหนด

- ขยายโครงข่ายถนน คสล. กว้าง 1.00 เมตร ยาว 134 เมตร หน้า 0.15 เมตร พื้นที่เทศบาลประมาณ 126 ตารางเมตร พร้อมวางระบบน้ำ คสล. กว้าง 0.40 เมตร ลึกเฉลี่ย 0.30-0.60 เมตร ยาว 142 เมตร และวางท่อ คสล. ๘ นิ้ว ๗.๐๐ เมตร ยาวท่อ PVC. ๘ นิ้ว 7.00 เมตร